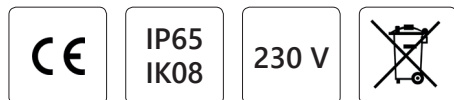


Oprawa Onda - instrukcja montażu



Parametry

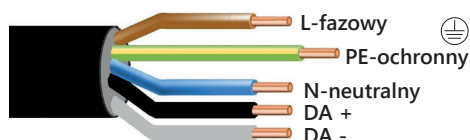
Oprawa	Moc	Wymiary [mm]	Waga
Onda-24	24 W	500 x 92 x 87	2,1 kg
Onda-25	25 W	1000 x 92 x 70	2,9 kg
Onda-30	30 W	500 x 92 x 87	2,1 kg
Onda-34	34 W	500 x 92 x 87	2,1 kg
Onda-35	35 W	1000 x 92 x 70	2,9 kg
Onda-55	55 W	1000 x 92 x 70	2,9 kg
Onda-80	80 W	1500 x 92 x 70	3,6 kg

Uwaga!

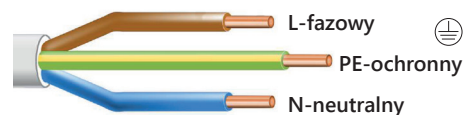
Podczas montażu oprawy zasilanie sieciowe powinny być wyłączone! Montaż oprawy przy włączonym zasilaniu może spowodować porażenie prądem lub uszkodzenie oprawy.

Schemat podłączenia przewodu

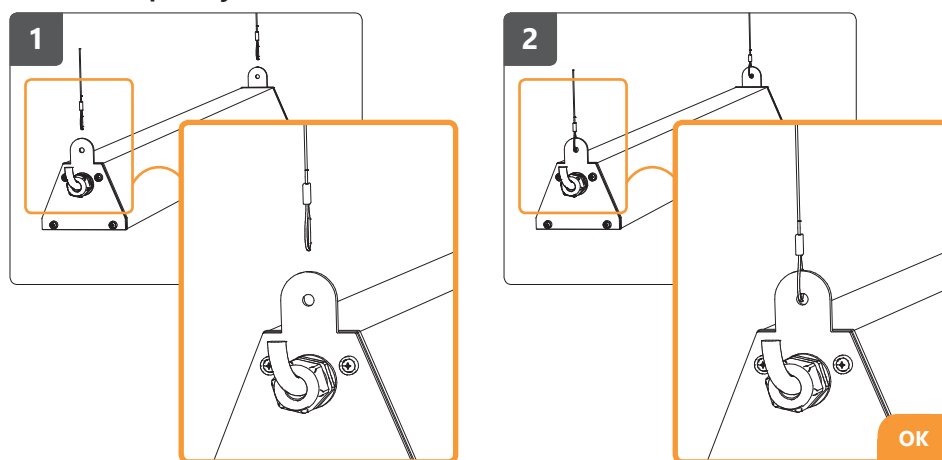
Przewód 5-żyłowy



Przewód 3-żyłowy



Montaż oprawy na lince



Montaż oprawy na wspornikach obrotowych

